

Tipps: Müll trennen

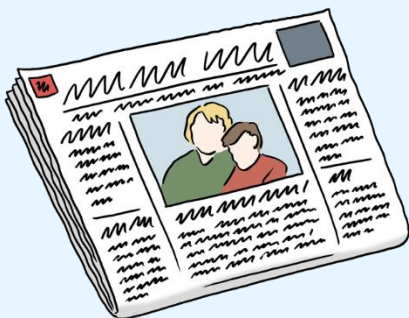
**Gelbe Tonne
oder Gelber Sack:**
Konserven-Dosen,
Getränke-Kartons,
zum Beispiel Milch,
Plastik,
Alu-Folie.



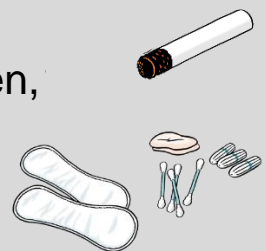
Braune Tonne:
Eier-Schalen,
Obst, Gemüse,
Reste vom Essen,
Laub-Blätter,
Blumen,
Gras.



Blaue Tonne:
Papier und Pappe.



Schwarze Tonne:
Hygiene-Artikel,
Dreck,
kalte Zigaretten,
kalte Asche,
Tier-Streu,
schmutziges Papier.



Tipps: Müll trennen

Alt-Glas:

Bringen Sie
Glas-Flaschen und
Schraub-Gläser
zum Alt-Glas-Container.

Wichtig:

Honig-Gläser vorher spülen.

Batterien:

Im Super-Markt abgeben.
Die Sammel-Boxen stehen
meistens hinter der Kasse.

Elektro-Geräte:

Sie können Elektro-Geräte
meistens kostenlos abgeben.
Fragen Sie im Rathaus.

Sonder-Müll:

Alte Wand-Farbe
und Ähnliches.

Fragen Sie im Rathaus:
Wann und wo ist die nächste
Sonder-Müll-Sammlung?

Sperr-Müll:

Müssen Sie anmelden.
Dann wird er abgeholt.
Fragen Sie im Rathaus.

Windeln:

Fragen Sie im Rathaus.